

EG·DU

Entwicklungsgesellschaft
Duisburg mbH

ISEK Duisburg-Marxloh



SPORTFESTIVAL
AN DER WARBRUCKSTRASSE
- Sonntag, 08.07.2018 -

GELB WEIB HAMBORN **SV RHEMANIA HAMBORN** **FSV** **MTV-UNION HAMBORN**

10 - 18 Uhr

Jugendfußballturnier

Musik Grill
Hüpfburg Mooncars
Rollenrutsche Beachvolleyball

Für das leibliche Wohl wird selbstverständlich auch gesorgt
sportfestival@gmx.de Warbruckstrasse, 177-181, 47169 Duisburg

ISEK Duisburg-Marxloh

- Erarbeitung ab 2015 – Fertigstellung 2017 - Laufzeit bis 2022
- Zentrales Ziel: Marxloh soll Bildungsstandort werden
- Förderzugang zur Städtebauförderung/EFRE sowie ESF
- 21 Projekte zu den Handlungsfeldern:
 - Wohnen und Wohnumfeld
 - Öffentlicher Raum und Plätze
 - Freiraum und Grün
 - Mobilität
 - Bildungssituation
 - Zusammenleben im Quartier ...
- Volumen insgesamt: bis zu 60 Million € Förderoption



Quelle: EG DU 2015

ISEK Duisburg-Marxloh

Ziele der ISEK-Projekte:

- Die Bildungs- und Betreuungsmöglichkeiten im Stadtteil stärken
- Der Stadtteil ist sozio-ökonomisch stabilisiert
- Gesunde Umwelt- und Lebensverhältnisse sind sichergestellt
- Die Wohn- und Lebensqualität im Stadtteil sind verbessert
- Dem zunehmenden Negativimage von Marxloh wird entgegengewirkt

ISEK Duisburg-Marxloh

Sport- und Begegnungszentrum Warbrückstr.

- Ausbau der Anlage zum „Integrativen Sport- und Begegnungszentrum“ und Verbesserung der Kooperation der Vereine
- Sportanlage mit 3 Vereinen: SV Rhenania mit Stadtteil-/Integrationsbezug, FSV mit Leistungssportbezug und MTV mit Breitensportbezug, später zusätzliche Kooperation mit Gelb-Weiß Hamborn
- Nicht nur Sport: Nachhilfe, Hausaufgabenhilfe, Übungsleiterscheine, Mädchen-Fußball AGs, Integration von Flüchtlingen, Bewegung in Kitas
- Vereinsentwicklungsseminare

Weiterentwicklung der Grünflächen im Paulsquartier zum Quartiersgrünzug

- Nachhaltige Entwicklung der Grünflächen im Paulsquartier zum Quartiersgrünzug
- Ergänzung des Outdoor-Fitness-Angebots Entenpark
- Umgestaltung des Platzes an der Rudolfstraße/Gillhausenstraße
- Wegequalifizierung Gertrudenstraße/Gillhausenstraße
- Entwicklung der Freifläche hinter der Sporthalle
- Verkehrsberuhigung Rudolfstraße

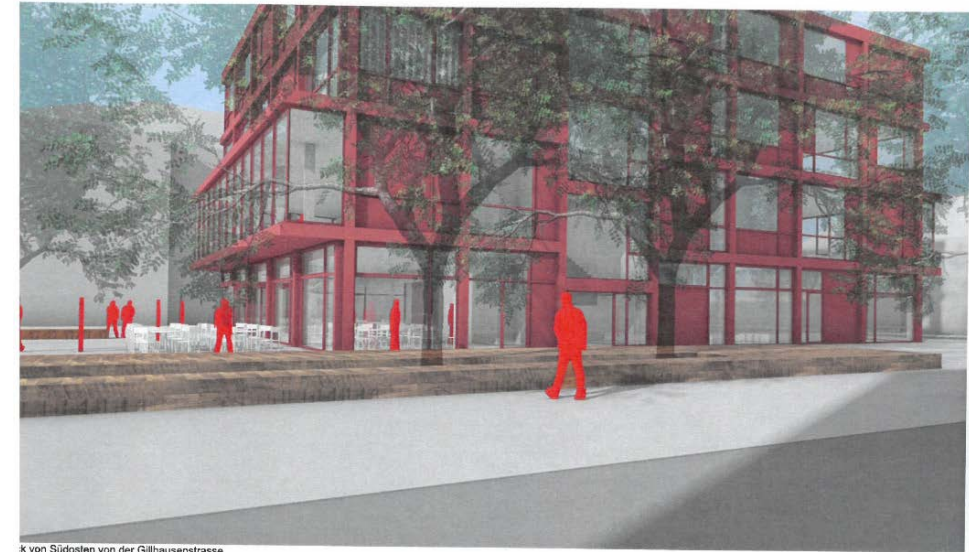
Quelle: Rhenania Hamborn 2018,
 Unten: EG DU 2015



ISEK Duisburg-Marxloh

Campus Marxloh – Lernort für Bildung, Qualifizierung, Gesundheit und Bewegung

- Neubau: 3.900 m² Bruttogeschossfläche
- Anzahl der Räume insgesamt (inkl. Nebenräume): 71
- Vielfältige Raumtypen:
EG: Café, Empfang, Multifunktionsraum, Lernhaus
- OG: Werkstätten, Kunst- und Musikräume, Technikräume, Seminarräume, Hauswirtschaft, Büros, Beratungsräume
- Gesamtkosten ca. 17,9 Mio. € für Bau, Ausstattung und Freianlagen
- Bau: EFRE-Förderung, finanzielle Trägerschaft im Betrieb: Stadt DU
- Nutzungszeiten: 07:30 Uhr bis 21:00 Uhr, 365 Tage im Jahr
- Synergieeffekte für die/mit der Herbert Grillo-Gesamtschule und aktuell ca. 30 weitere Organisationen



Quelle: as-if Architekten, 2019

Campus Marxloh: Passende Angebote/Räume

Angebote, z.B.	Räume, z.B.
Formelle Bildung, z.B. Kurse, Sprache, Medien, Fortbildungen, Lernen	Seminarräume, Technik/Computerraum, Lernhaus, Multifunktionsraum
Beratung und Begleitung, z.B. Formulare, Vermittlung, Referenten	Büros- Beratungs-, Seminarräume, Vermittlung Empfang, Café, Lernhaus
Gesundheit/Ernährung, z.B. Kochkurse, Hygiene, Haushalten, Sport/Bewegung	Hauswirtschaftsraum, Café, Seminarräume, Multifunktionsraum, Lernhaus
Berufsorientierung/Qualifizierung, z.B. Kompetenzfeststellungen, Trainings	Werkstätten: Metall/Elektro, Holz, Maler, Textil, Schulungs- / Seminarräume
Talentförderung, z.B. Musik-/Kunstkurse, Theater, Tanz, Aufführungen, Filmen, Kreativ	Musikraum, Kunsträume, Medienraum, Multifunktionsraum, Ausstellungsfläche
Weitere Ideen...	Multifunktionalität, gemeinsame Nutzung

Sozial flankierende Projekte in Marxloh

Beantragte ESF-Projekte (7)

Projekt	Träger	Umsetzung
P 14: Passgenaue Bildungsangebote	Dez III, Bildungsbüro	
P 15: Bildungslotsen bauen Brücken	Dez III, Bildungsbüro	
P 16: Teilhabe durch Sprache / Bildung	Dez III, Bildungsbüro	
P 17: Mach mal mit	51	
P 18: „Marxloh - mein Stadtteil. Wege aus der Isolation	Frauen helfen Frauen e.V. (autonomes Frauenhaus) und der Lebenshilfe Heilpädagogische Sozialdienste	
P 19: B.A.L.D. (Bildung Arbeit Leben in Duisburg)	KI, GfB	1.1.2016 – 31.12.2019
P 20: Vorbereitung auf Ausbildung und Arbeit für Zuwanderer aus Südosteuropa (VAZZ)	GfB	
P 21: BIWAQ („Menschen und Quartiere bewegen – Digitalisierung inklusive“)	EG DU, Duisburger Werkkiste, GfB	1.1.2019-31.12.2022

Projekte in Umsetzung

Projekt	Träger	Umsetzung
P 19: B.A.L.D. (Bildung Arbeit Leben in Duisburg)	KI, GfB	1.1.2016 – 31.12.2019
P 21: BIWAQ („Menschen und Quartiere bewegen – Digitalisierung inklusive“)	EG DU, Duisburger Werkkiste, GfB	1.1.2019-31.12.2022
EHAP	KI, Duisburger Werkkiste, GfB	Dez. 2015 bis 2018 - zweite EHAP-Förderrunde: 2019 - 2020
Maßnahmenprogramm für Neuzuwanderer aus SOE	KI mit Kooperanden (Streetwork, Problemimmobilien, Projekt Straßenpaten)	Mai 2017 - Ende 2019
Bewegung schafft Begegnung - Aktions- und Teilhabezentrum für Kinder und Jugendliche	Soziale Dienste Marxloh gGmbH	2018-2020
Kümmerer-Projekt - Projekt Eltern in Kitas und Schulen begleiten und Zugang zu Bildung schaffen	Duisburger Werkkiste	
Gesundheitslotsen - Gesunde Kids in Duisburg	Gesundheitsamt, AWO Integrations gGmbH Financier: Verband der Ersatzkassen VdEk (Präventionsgesetz)	Projektbeginn 1./15.4.2019 Laufzeit 3 Jahre

Integrierte Stadtteilentwicklungskonzepte: Leitbild + Bezugsrahmen von Projekten im Stadtteil

- **IHK / ISEK Marxloh**

- Stadt Duisburg (März 2015): Integriertes Handlungskonzept Duisburg-Marxloh.
- (http://docs.dpaq.de/9458-handlungskonzept_marxloh.pdf)
- **Stadt Duisburg (April 2017): Integriertes Handlungskonzept Duisburg-Marxloh (Kurzfassung).**
- (https://www2.duisburg.de/micro/eg-du/medienneu/3001_IHK_DU-Marxloh_Managementfassung_2017.pdf)

- **IHK / ISEK Hochfeld**

- Integrationsagentur der Internationalen Agentur Hochfeld e.V. (November 2016): Sozialraumanalyse für den Stadtteil Duisburg-Hochfeld.
- (http://www.iih-du.de/wp-content/uploads/2017/03/Sozialraumanalyse_2016_IA_IIH.pdf)
- **Stadt Duisburg (September 2016): Integriertes Handlungskonzept Duisburg-Hochfeld (Fortschreibung).**
- (https://www.duisburg.de/wohnenleben/stadtentwicklung/rheinort.php.media/54600/Integriertes_Handlungskonzept_Hochfeld.pdf)
- **Stadt Duisburg Januar 2017): Integriertes Handlungskonzept Duisburg-Hochfeld (Kurzfassung).**
- (https://www2.duisburg.de/micro/eg-du/medienneu/3004_Hochfeld_IHK_Kurzfassung_FINAL_Januar2017.pdf)

- **Soziale Lage im Stadtteil - Kein Kind zurücklassen (Kekids) / Kommunale Präventionsketten**

- Stadt Duisburg (2015): Bericht zur Lage von Familien mit Kleinkindern in Hochfeld. Kein Kind zurücklassen.
- (https://www2.duisburg.de/micro/eg-du/hochfeld_medien/03004_Bericht_zur_Lage_von_Familien_mit_Kleinkindern_in_Hochfeld_2015_web.pdf)
- Stadt Duisburg (2018): Bericht zur Lage von Familien mit Kindern in Marxloh – Kommunale Präventionsketten
- https://www.duisburg.de/microsites/bildungsregion_duisburg/projekte/kekiz.php.media/70183/Bericht-zur-Lage-von-Familien-mit-Kindern-in-Marxloh-2018-WEBVERSION.pdf

Vielen Dank.



KAREN DIETRICH

Dipl.-Ing. Raumplanung

Stadtteilentwicklung

Marxloh

0203 99429 28

kdietrich@eg-du.de

EG DU – ENTWICKLUNGSGESELLSCHAFT

DUISBURG MBH

Willy-Brandt-Ring 44

(Schwelgern-Stadion)

47169 Duisburg

www.eg-du.de